



AirTAC

Powered by AIRTAC

I 集團概況

II 產品與市場應用

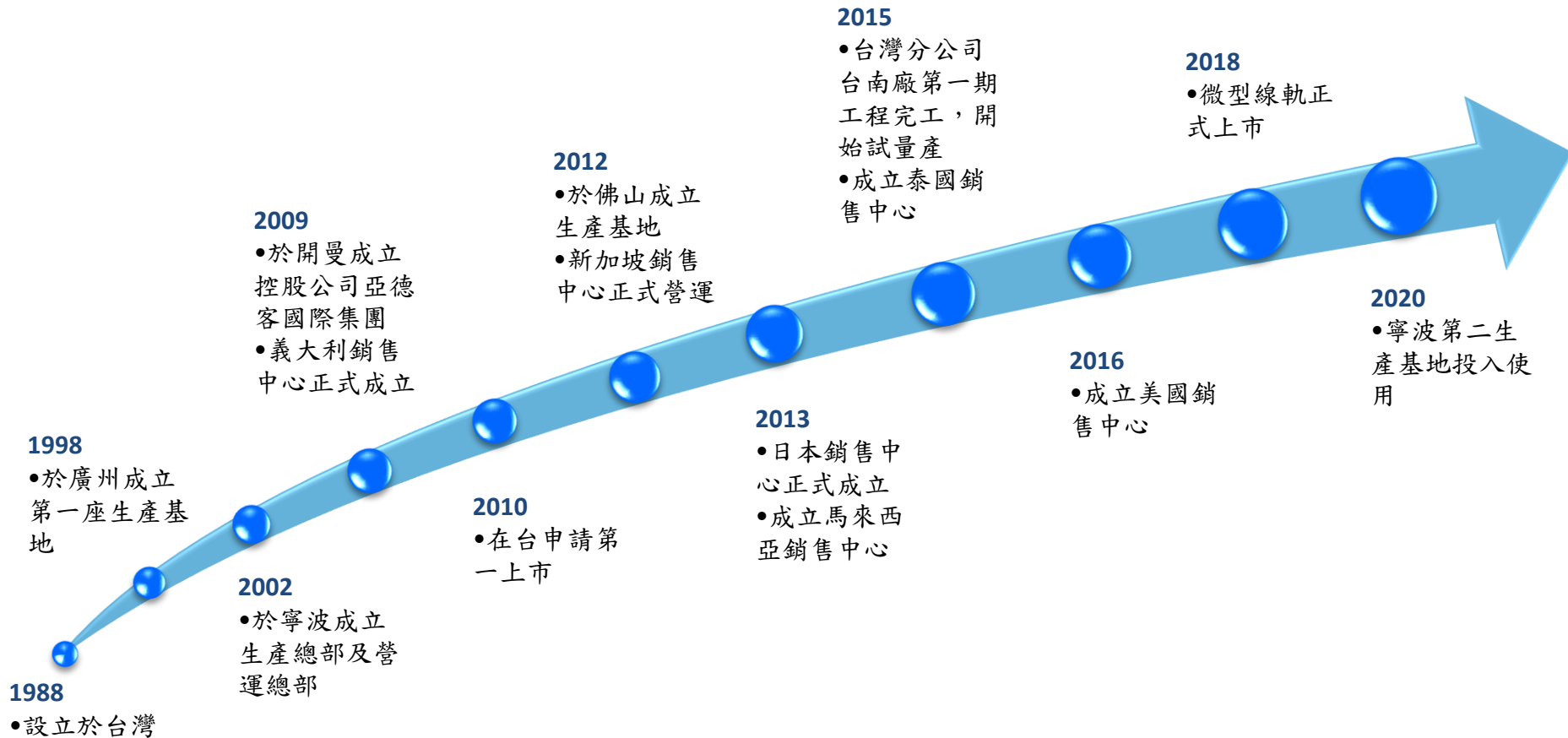
III 競爭優勢

IV 亞德客未來發展策略

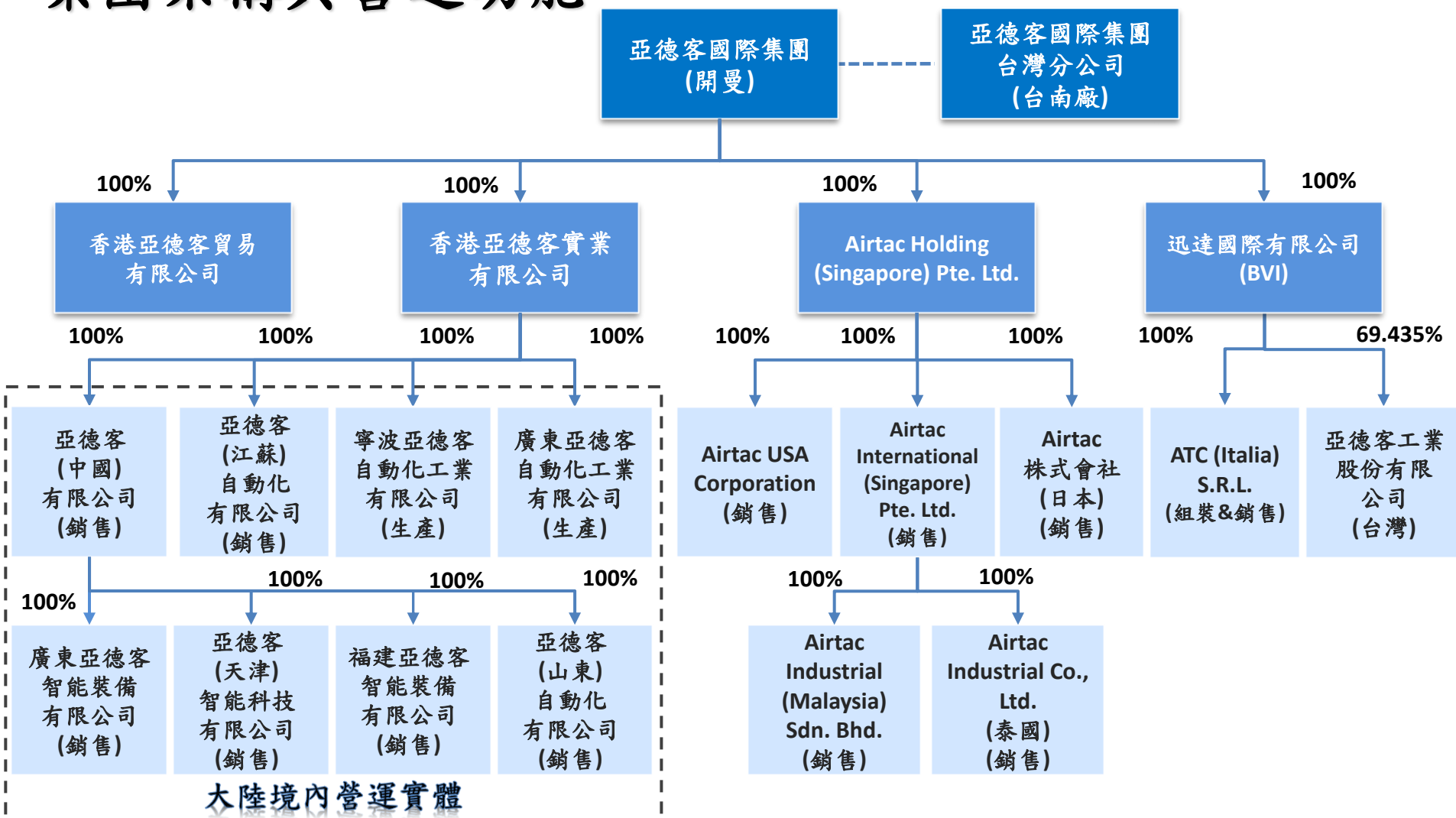
V 經營實績

I·集團概況

Group Overview



集團架構與營運功能



公司經營理念

責任承諾

- 追求股東最大利益化。
- 社會責任承擔。

以人為本

- 大陸現場員工年收入RMB12萬元(不含加班費)。
- 員工薪資為當地基本薪資的2倍以上。

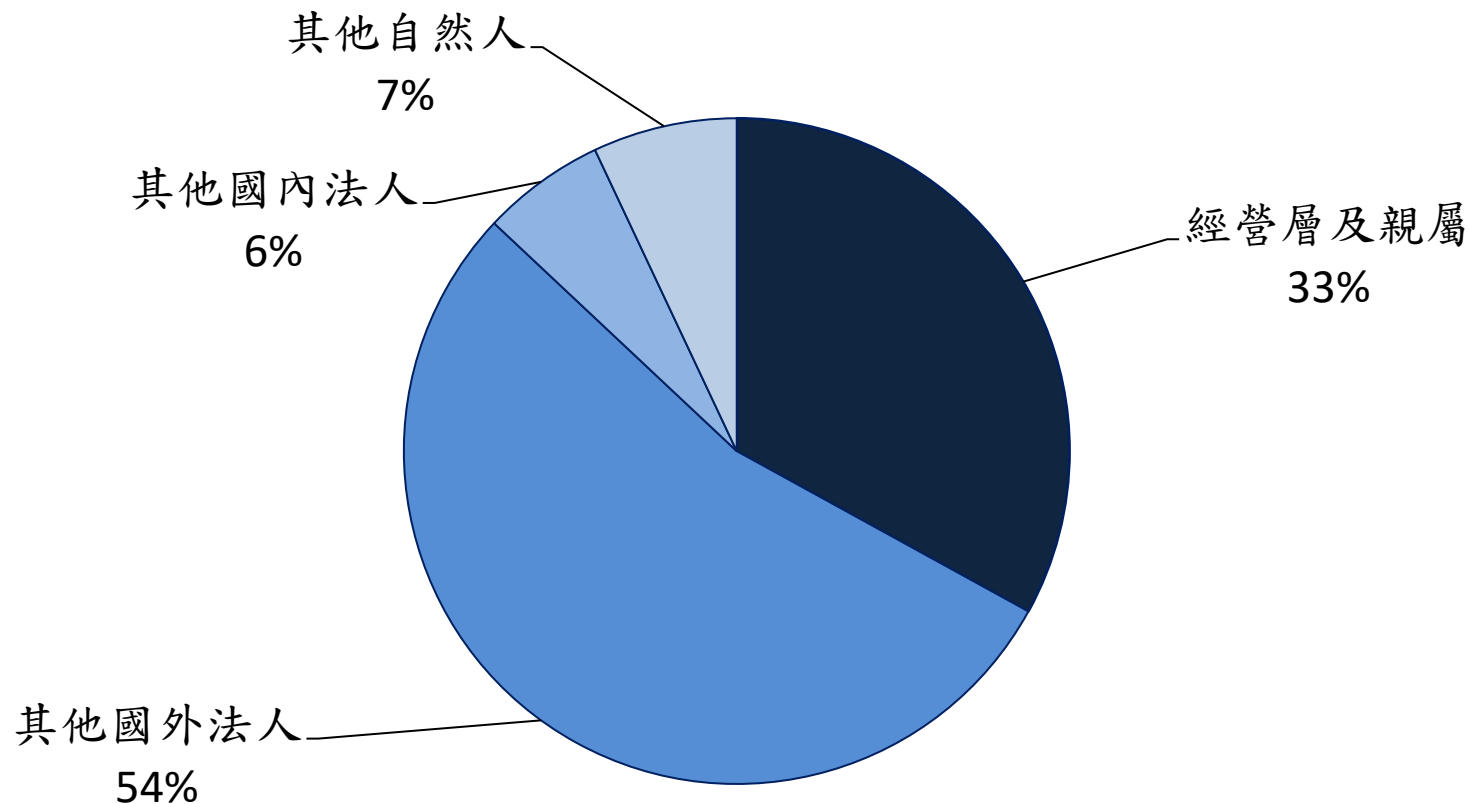
利潤共享

- 高額員工績效獎金。
- 設有專案創新獎金。

共同發展

- 結合公司發展目標，為專業和管理人才提供最好的發展空間。

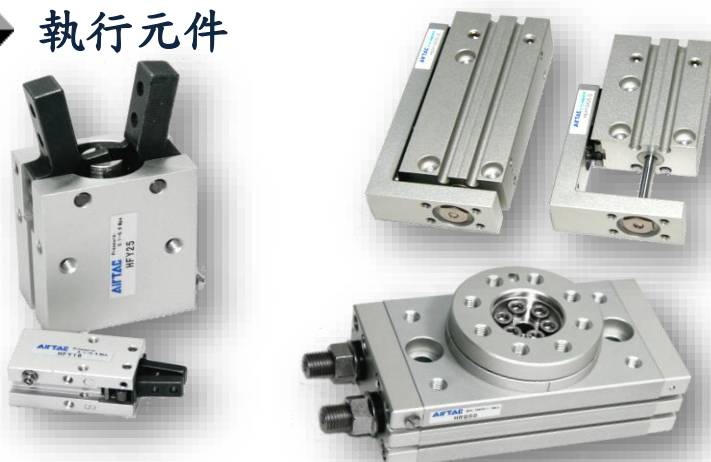
股權結構



II・產品與市場應用

主要產品

▶ 執行元件



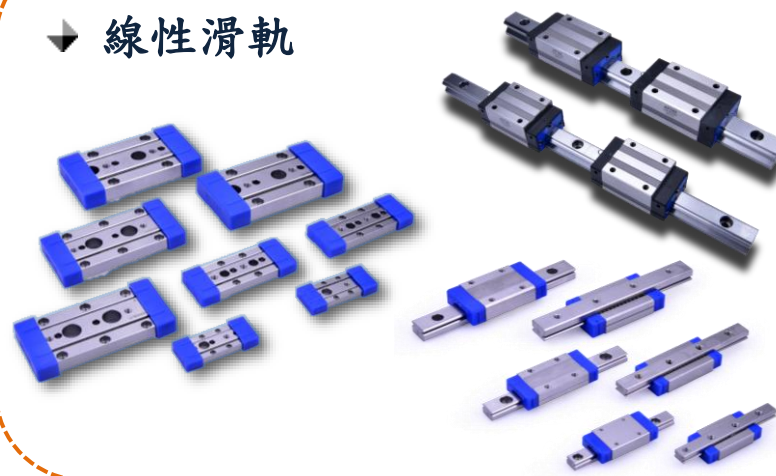
▶ 控制元件



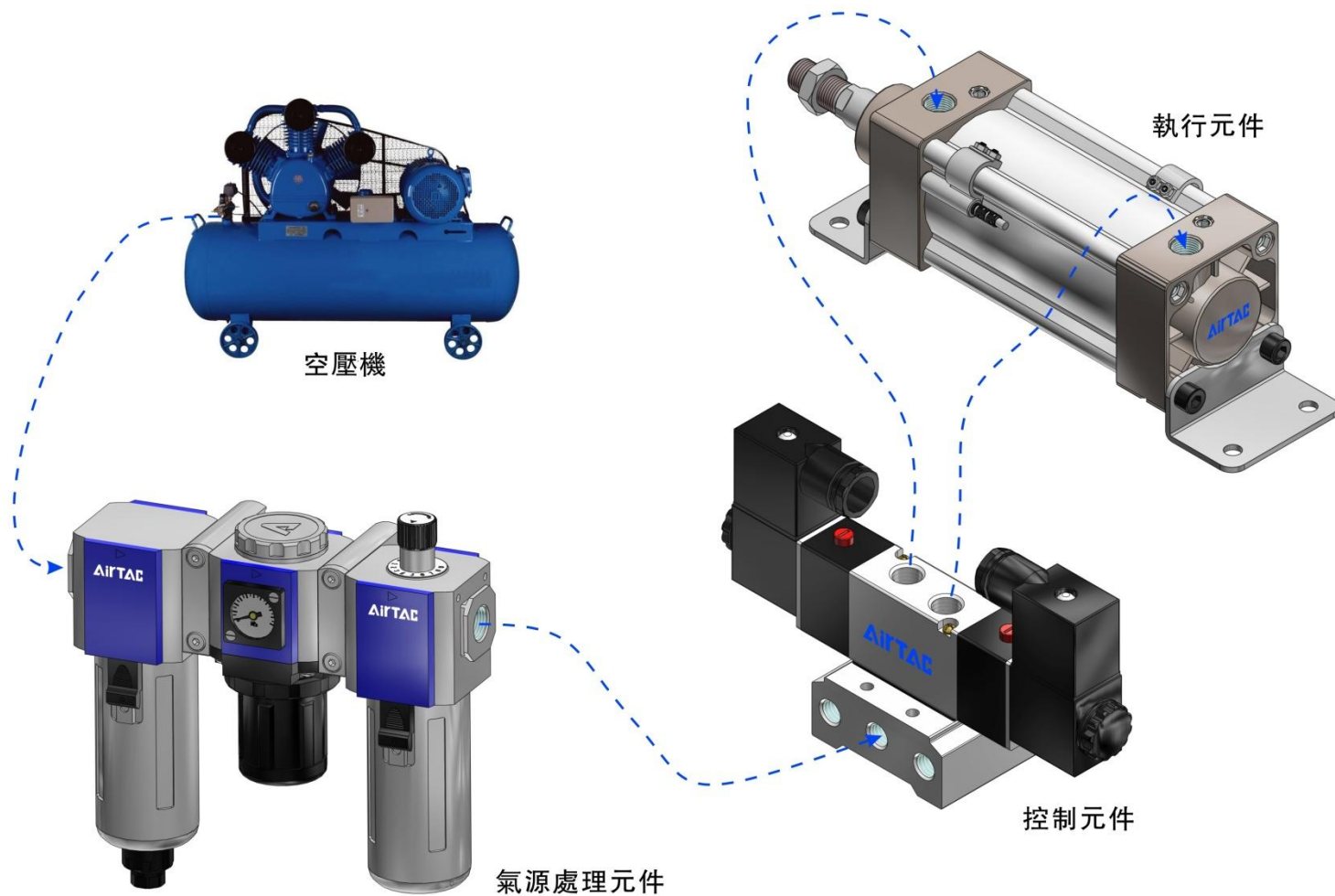
▶ 氣源處理元件



▶ 線性滑軌



氣動元件運作流程



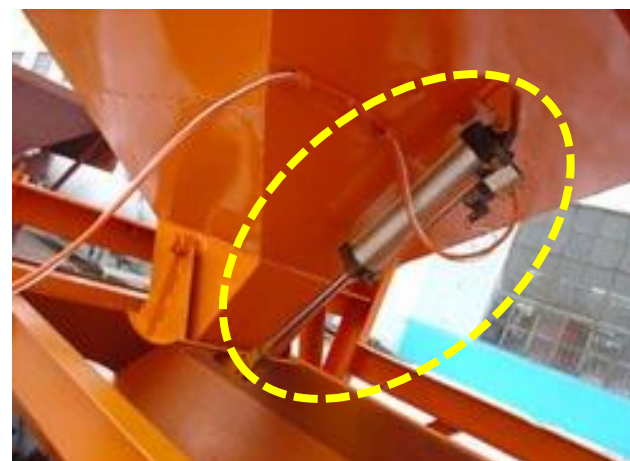
產品主要應用行業

AirTAC

股票代號：1590

亞德客產品主要應用於各產業自動化設備機台，如：環保處理機械、建築機械、電子業之自動化裝配線及機械手臂。

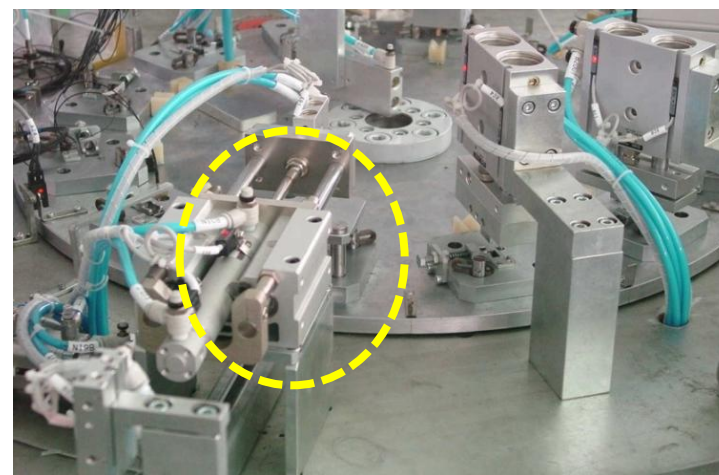
建築機械



環保處理機械

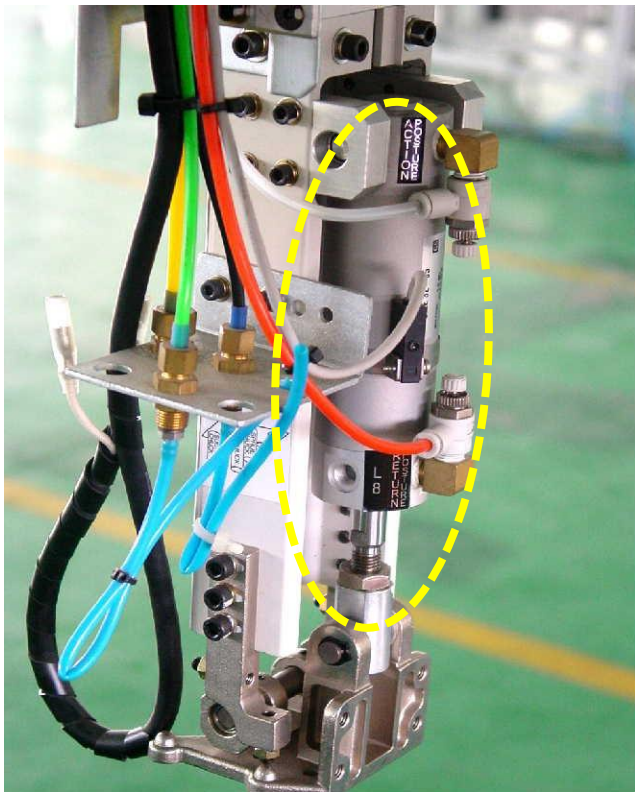


自動化裝配線

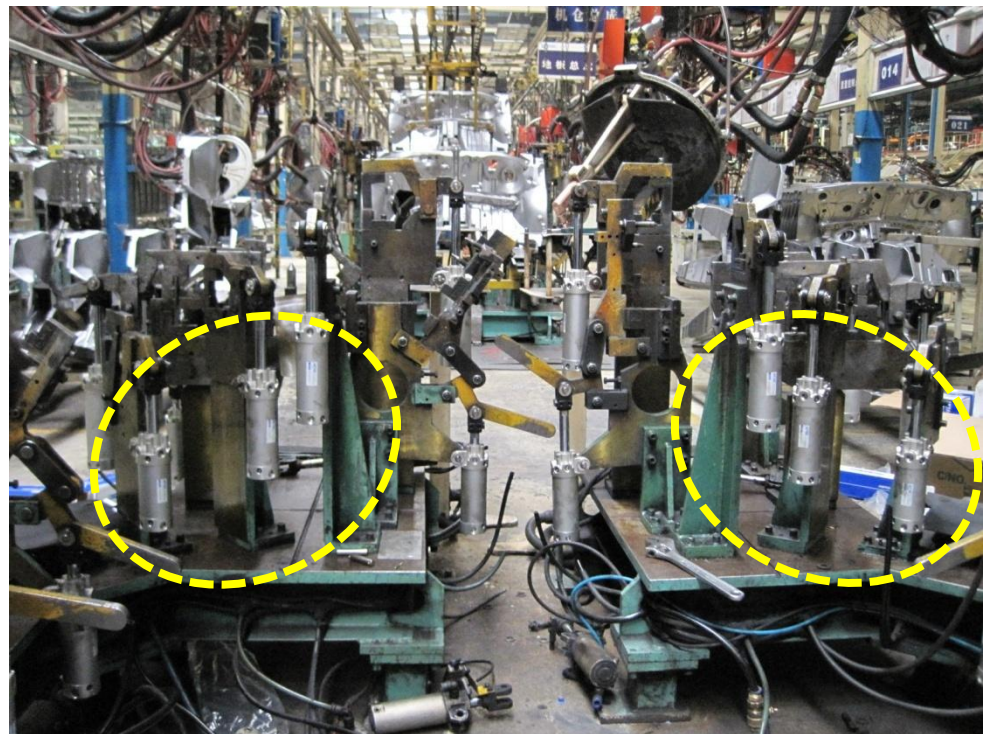


產品主要應用行業

自動機械手臂



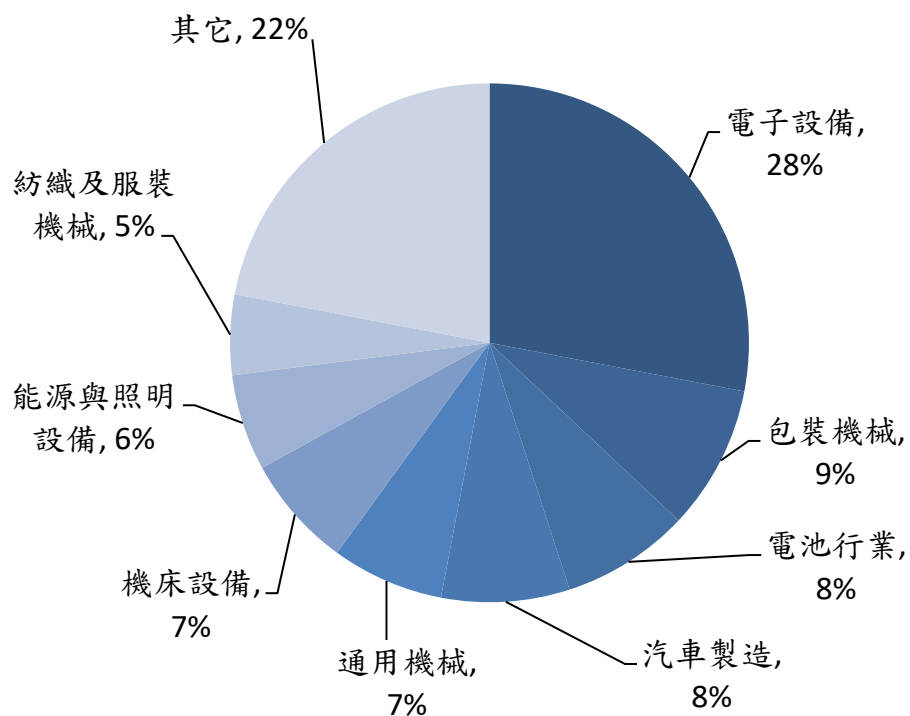
汽車製造



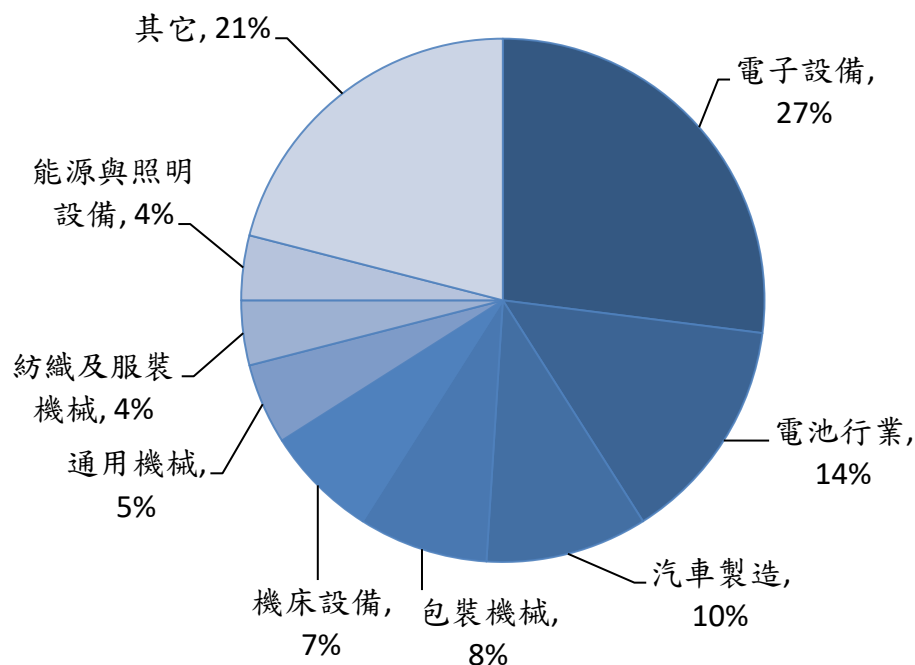
客戶銷售產業別

亞德客氣動產品主要應用產業相當廣泛，不受單一產業景氣波動影響，營收成長相當穩健。

2024年度



2025年前三季



註：上述客戶產業別之佔比，僅針對直接客戶之銷售金額統計，未包含佔合併營收約30%的經銷商銷售額。

III・競爭優勢

亞德客競爭優勢

自有品牌

- 以 **AirTAC** 品牌行銷全球
- 為大中華地區品牌及規格制定者

自有通路

- 於中國市場擁有直營銷售通路
- 於中國市場提供24小時到廠維修及聯合服務

生產垂直整合

- 產品組成零部件自製率達八成以上
- 精準掌控生產成本提升產品毛利

生產技術創新

- 密封件技術維持產品高品質
- 持續工藝改良使毛利不斷攀升

全球佈局自有通路

AIRTAC

股票代號：1590



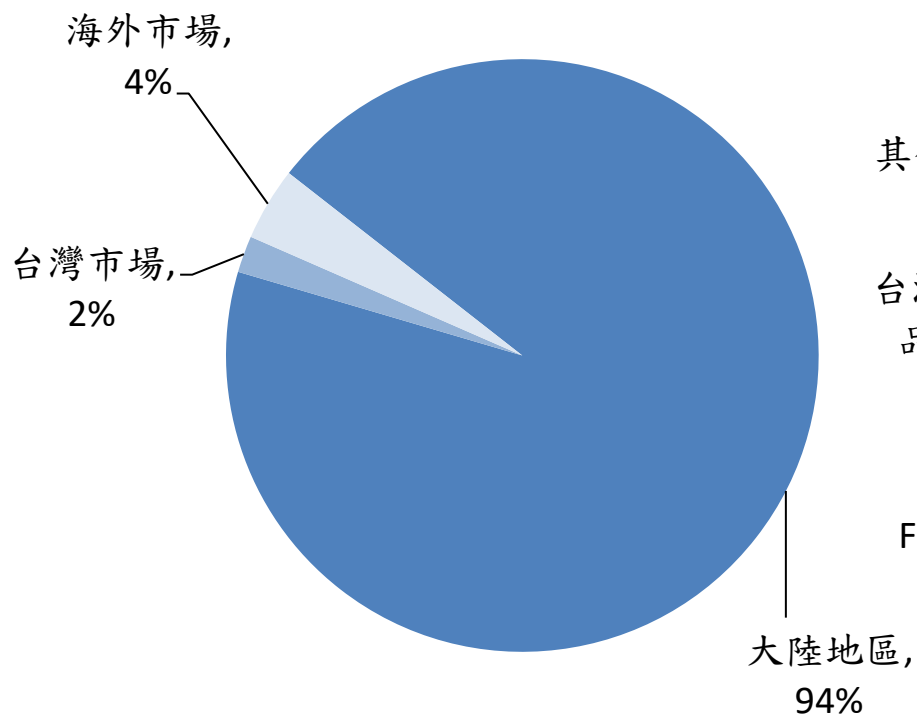
● 生產基地

● 海外銷售中心

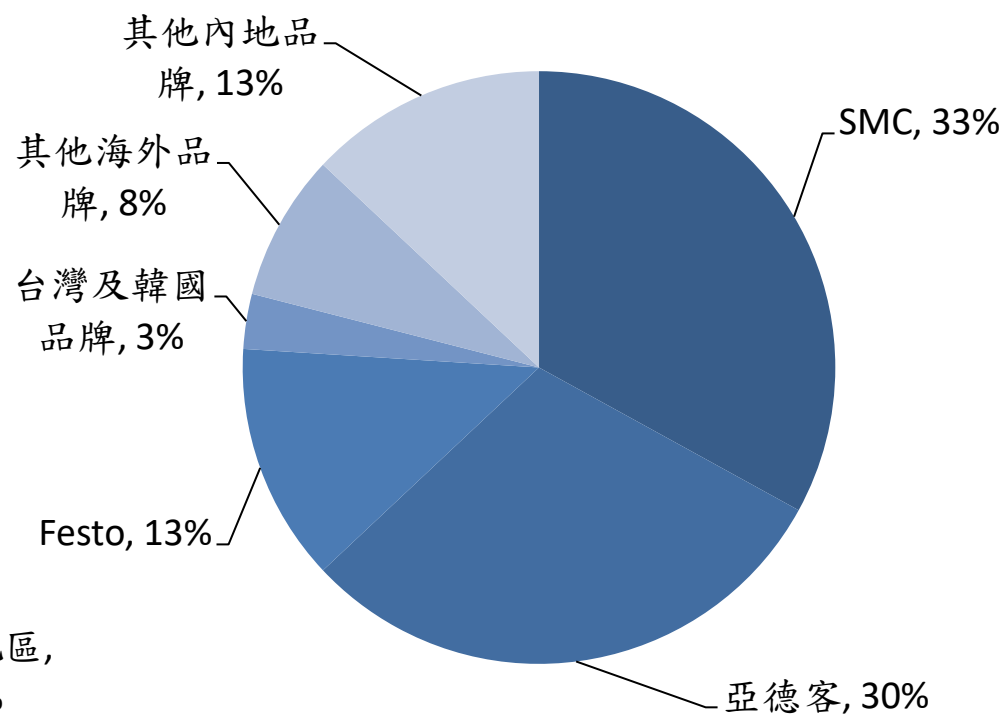
- ◆於大陸地區建有2個生產基地、3大區域銷售中心、4家直銷分公司和120家營業所。
- ◆在台灣地區建有1個生產基地，和3家辦事處。
- ◆於歐洲義大利設有1個銷售中心及組裝產能。
- ◆於日本設有1個銷售中心。
- ◆於馬來西亞設有1個銷售中心。
- ◆於泰國設有1個銷售中心。
- ◆於美國設有1個銷售中心。
- ◆海外市場擁有超過300家穩定配合的經銷通路，建立全球銷售網絡。

位居中國市場市佔第二大

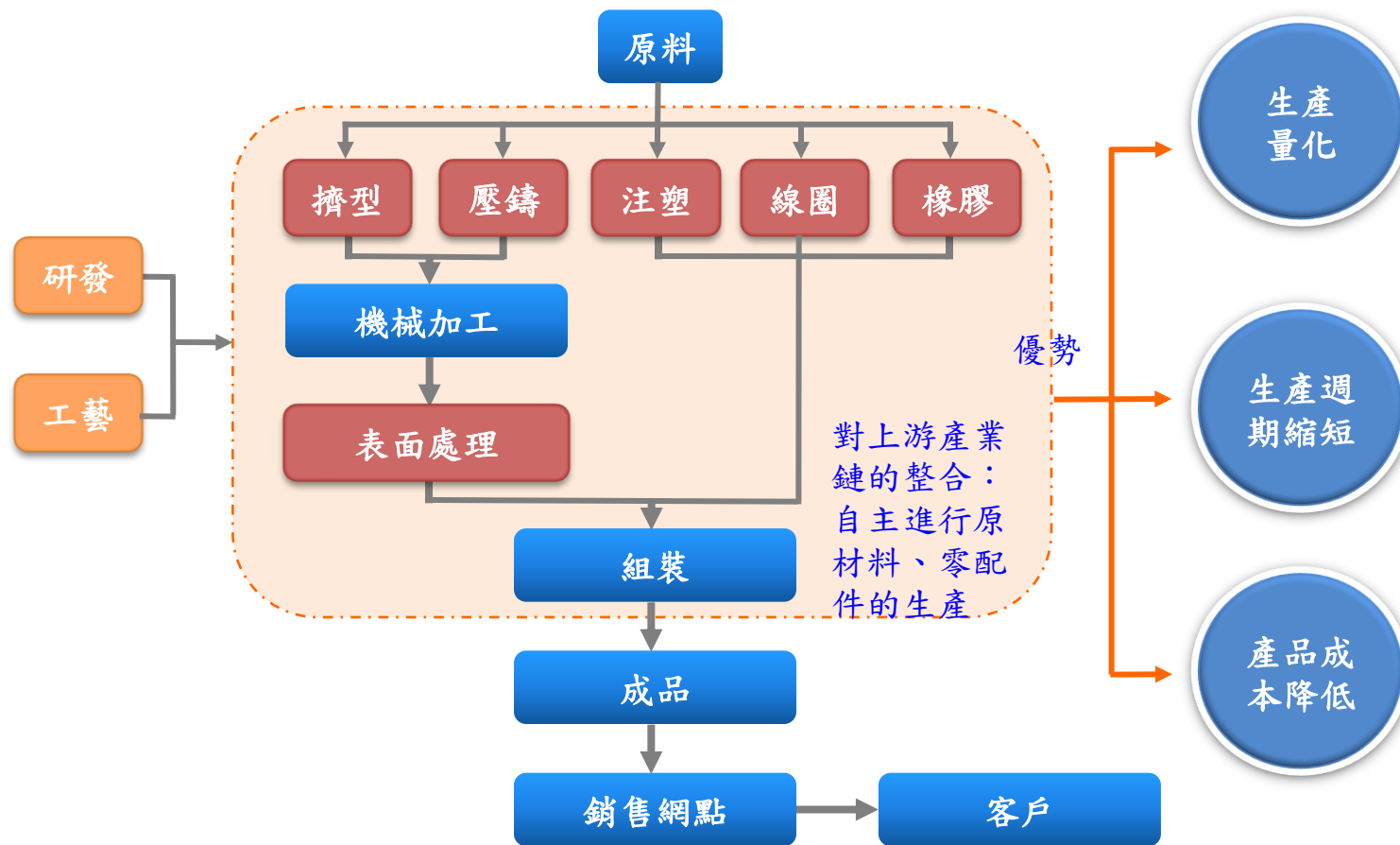
亞德客營收來源分布圖



中國氣動市場市佔率



- **生產及管理優勢**：亞德客採一條龍生產模式(即相關重要零組件均採自製)，並搭配彈性之管理制度，有效降低生產成本。

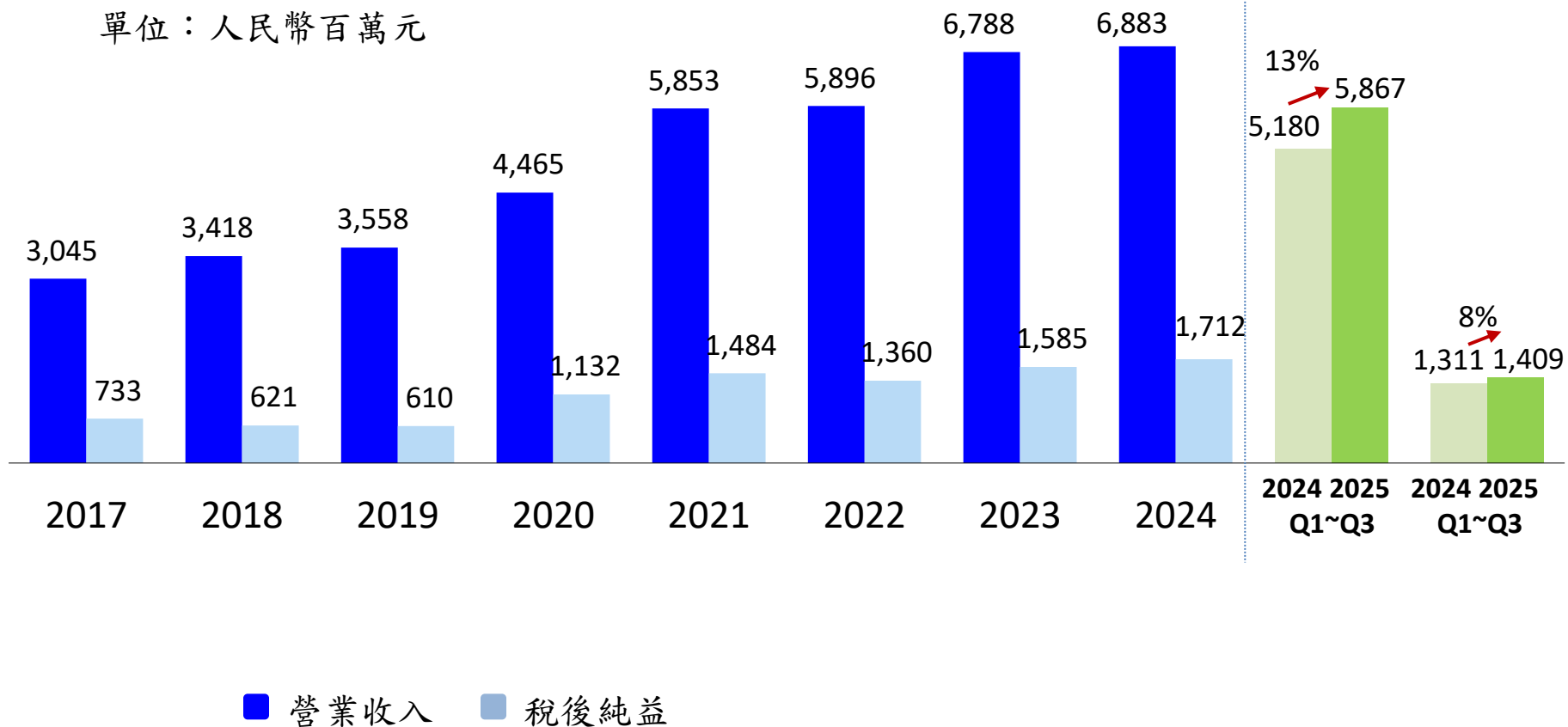


IV・經營實績

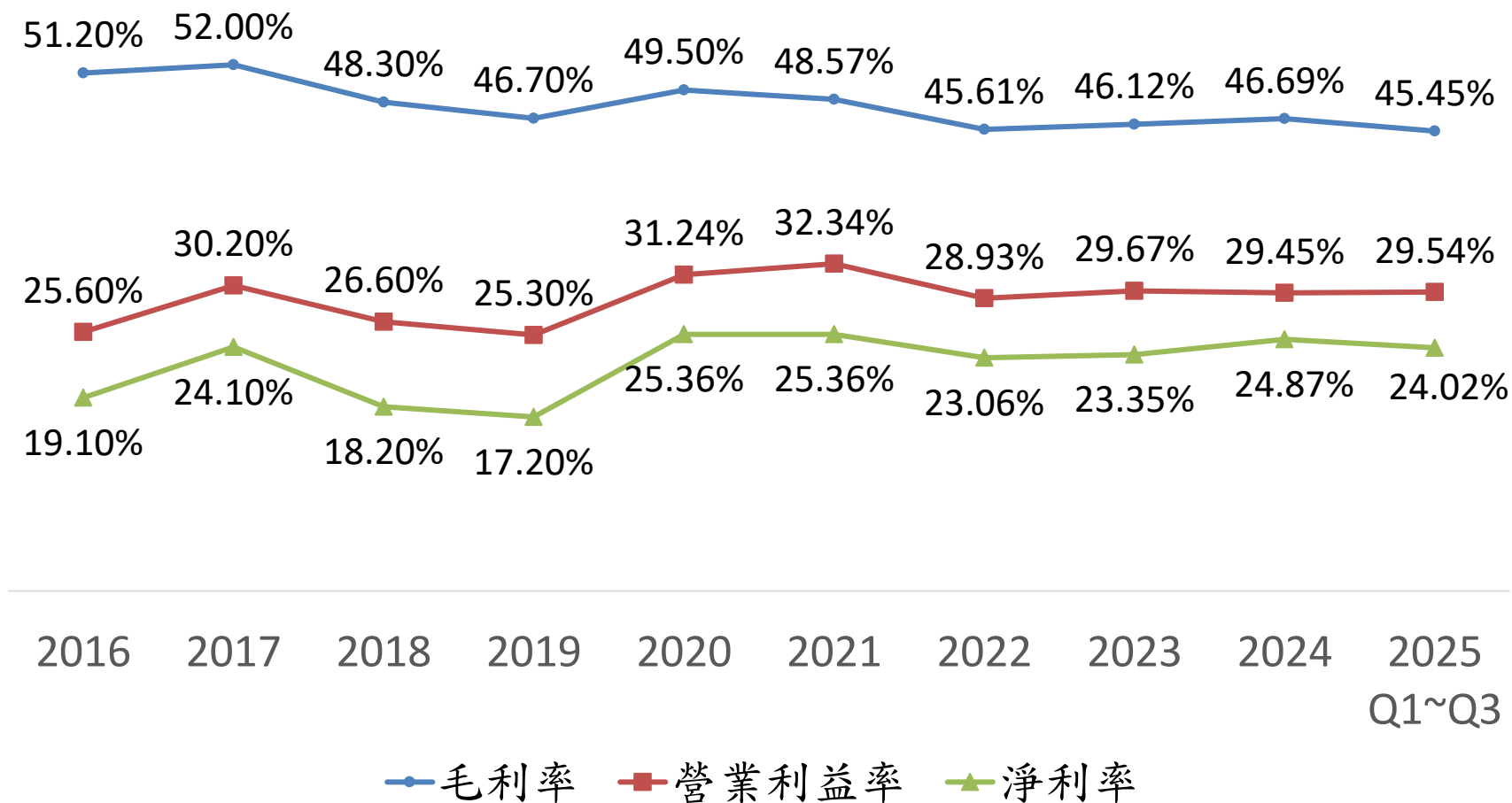
營收及稅後純益

單位：人民幣百萬元

營業收入 稅後純益



獲利趨勢圖



簡明損益表

單位：人民幣佰萬元

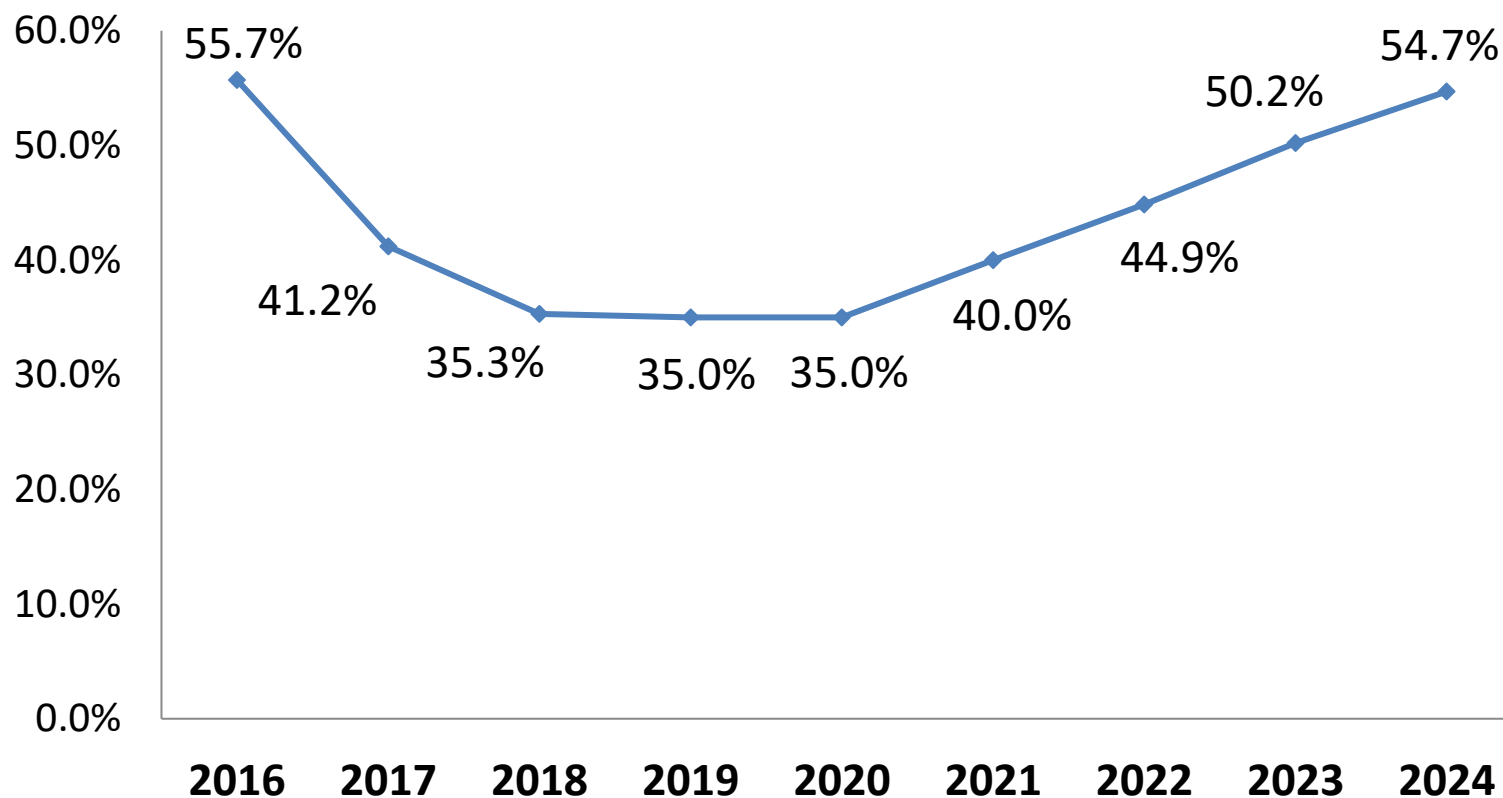
	2022		2023		2024		2025 Q1~Q3	
收入	\$5,896	100%	\$6,788	100%	\$6,883	100%	\$5,867	100%
成本	3,207	54%	3,658	54%	3,669	53%	3,200	55%
銷貨毛利	2,689	46%	3,130	46%	3,214	47%	2,667	45%
營業費用	984	17%	1,116	16%	1,187	17%	934	16%
營業利益	1,705	29%	2,014	30%	2,027	30%	1,733	29%
營業外收入及費用	64	1%	11	-%	137	2%	51	1%
稅前純益	1,769	30%	2,025	30%	2,164	32%	1,784	30%
所得稅費用	409	7%	440	7%	452	7%	375	6%
稅後淨利	\$1,360	23%	\$1,585	23%	\$1,712	25%	\$1,409	24%

資產負債表

單位:人民幣佰萬元

	<u>2022</u>		<u>2023</u>		<u>2024</u>		<u>2025 Q3</u>	
現金	\$1,499	12%	\$2,326	17%	\$1,924	15%	\$2,106	15%
應收款項	2,053	17%	2,285	17%	2,170	17%	3,066	22%
存貨	1,645	13%	1,509	11%	1,519	12%	1,343	10%
其他流動資產	78	1%	77	1%	63	1%	70	-%
固定資產及其他資產	7,111	57%	7,218	54%	7,178	55%	7,285	53%
總資產	\$12,386	100%	\$13,415	100%	\$12,854	100%	\$13,870	100%
銀行借款	\$2,560	21%	\$2,631	20%	\$1,253	10%	\$726	6%
其他流動負債	828	6%	795	6%	780	6%	1,809	13%
其他長期負債	166	2%	145	1%	125	1%	68	-%
總負債	\$3,554	29%	\$3,571	27%	\$2,158	17%	\$2,603	19%
股東權益	\$8,832	71%	\$9,844	73%	\$10,696	83%	\$11,267	81%
負債 & 股東權益	\$12,386	100%	\$13,415	100%	\$12,854	100%	\$13,870	100%

股利發放率



2024年度配發現金股利每股人民幣4.68元 (約當每股新台幣20.00956904元)

V·亞德客未來發展策略

亞德客未來發展目標及計畫

1. 產品線的擴增
2. 擴展銷售通路
3. 拓展外銷市場
4. 進入全球前三強

Q & A