



**AirTAC**

**Powered by AIRTAC**

# 簡報大綱

I 集團概況

II 產品與市場應用

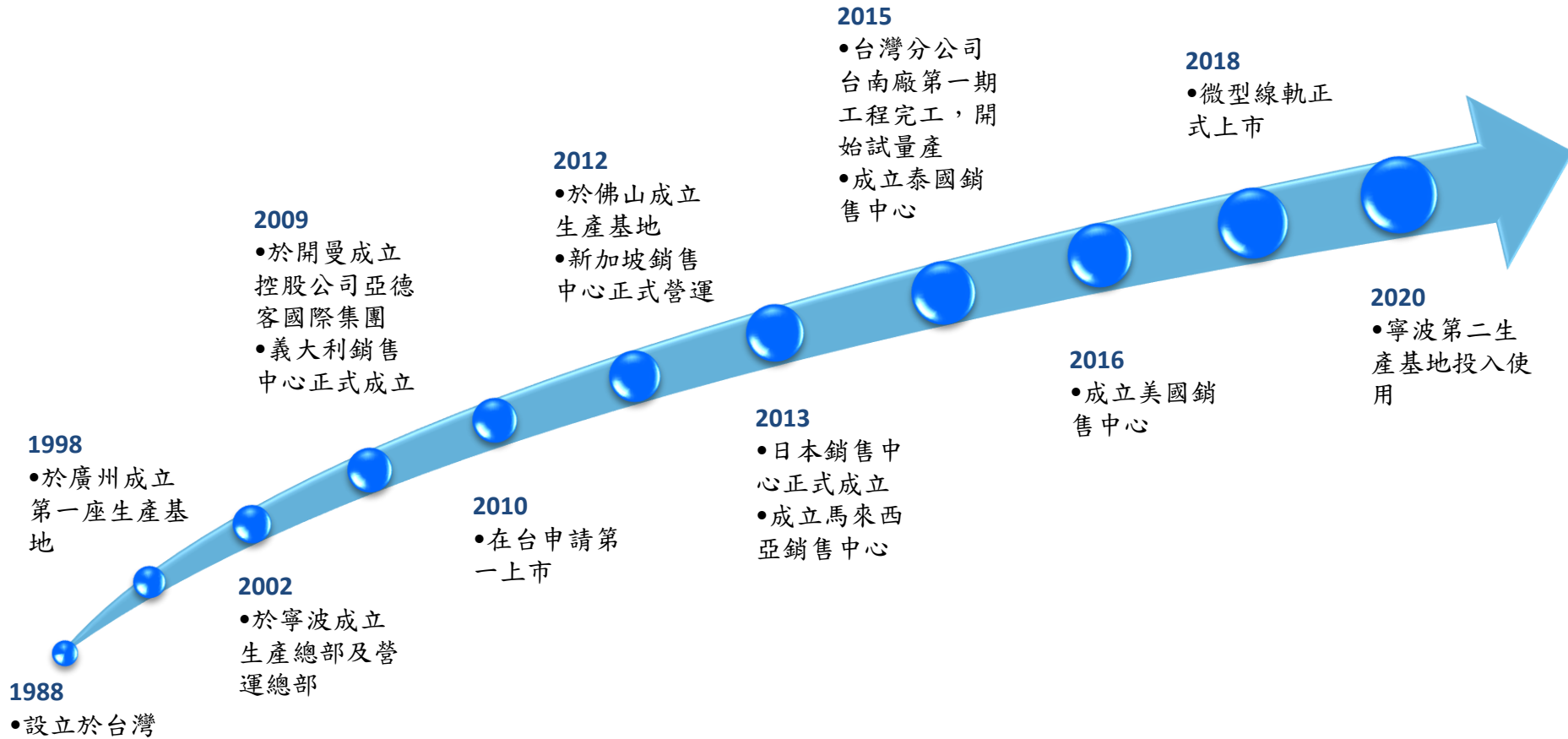
III 競爭優勢

IV 亞德客未來發展策略

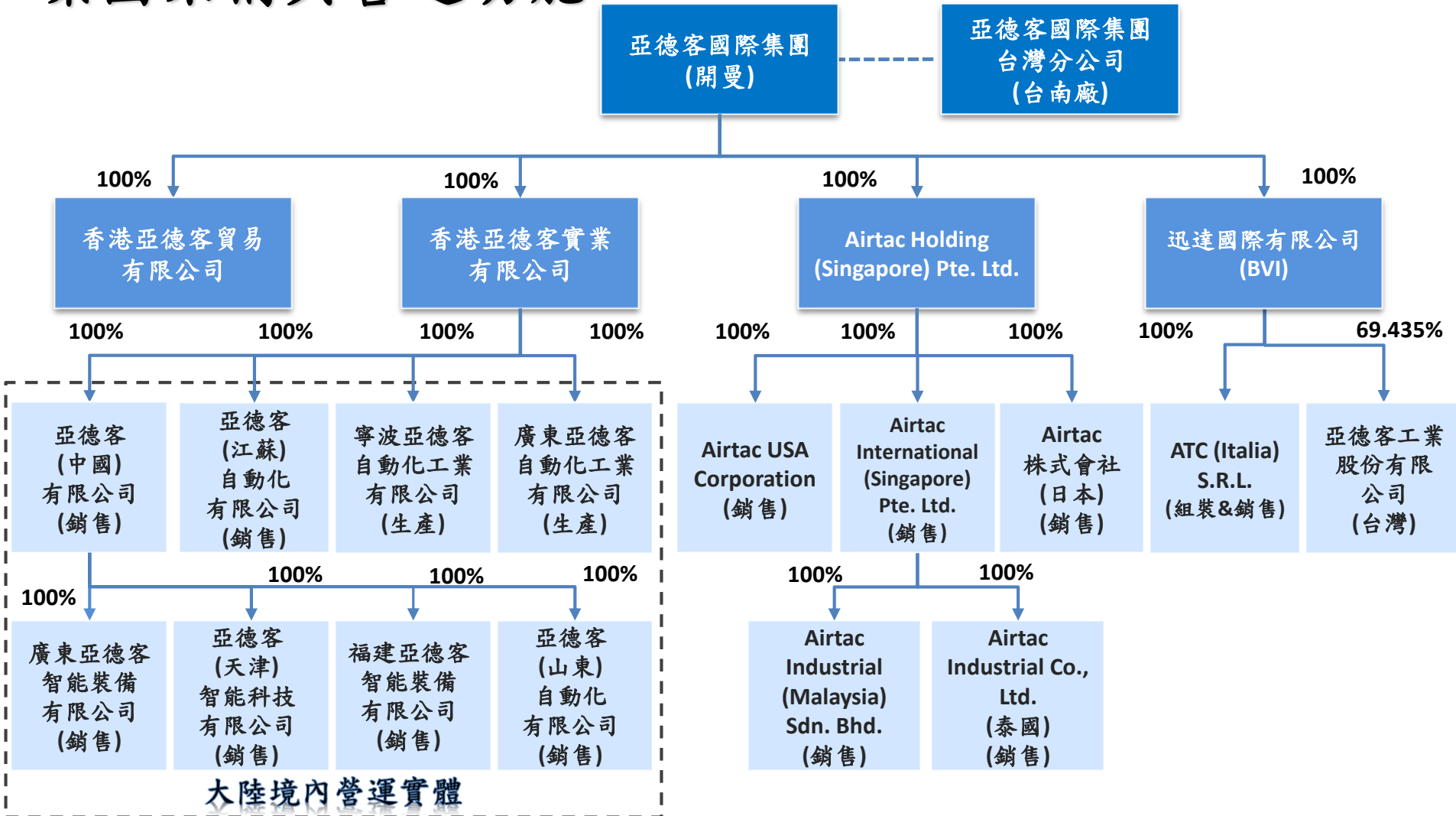
V 經營實績

# I·集團概況

## Group Overview



## 集團架構與營運功能



# 公司經營理念

## 責任承諾

- 追求股東最大利益化。
- 社會責任承擔。

## 以人為本

- 大陸現場員工年收入RMB12萬元(不含加班費)。
- 員工薪資為當地基本薪資的2倍以上。

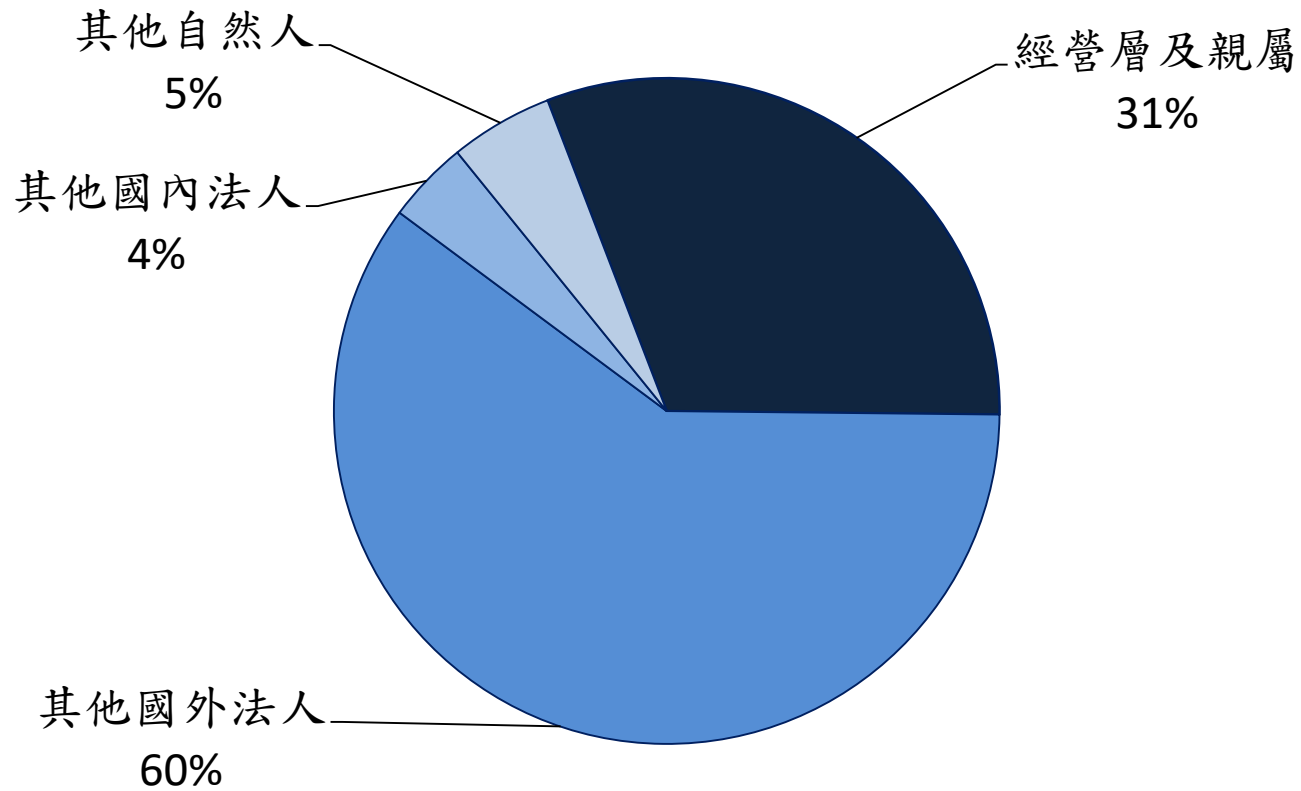
## 利潤共享

- 高額員工績效獎金。
- 設有專案創新獎金。

## 共同發展

- 結合公司發展目標，為專業和管理人才提供最好的發展空間。

# 股權結構



## II · 產品與市場應用

## 主要產品

### ▶ 執行元件



### ▶ 控制元件



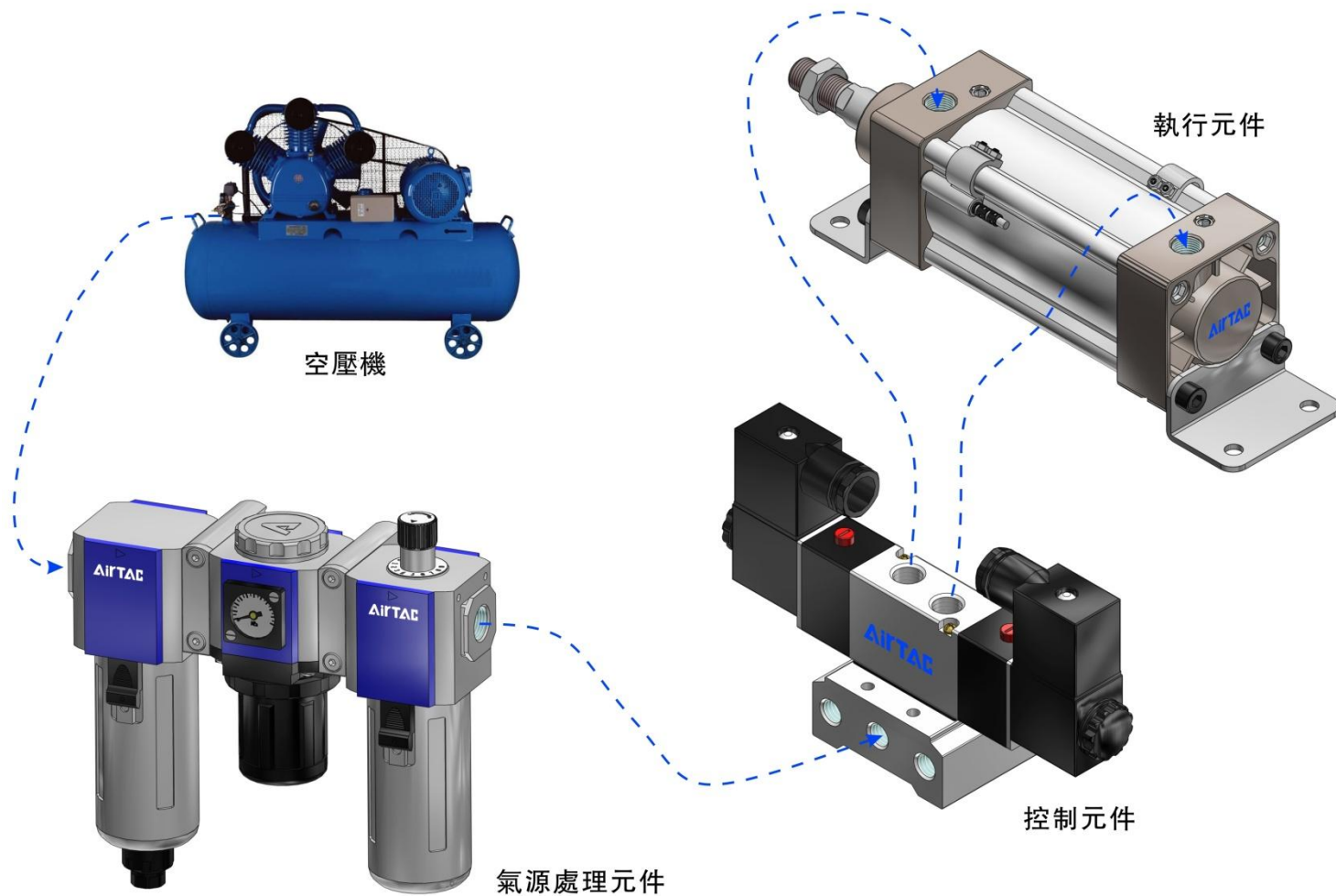
### ▶ 氣源處理元件



### ▶ 線性滑軌



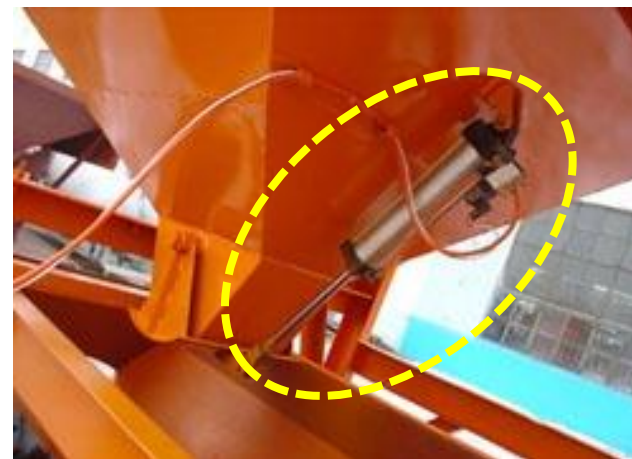
# 氣動元件運作流程



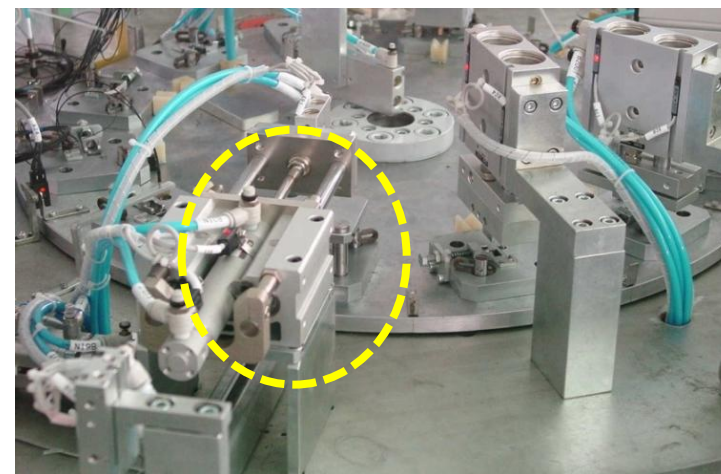
## 產品主要應用行業

亞德客產品主要應用於各產業自動化設備機台，如：環保處理機械、建築機械、電子業之自動化裝配線及機械手臂。

### 建築機械



### 自動化裝配線

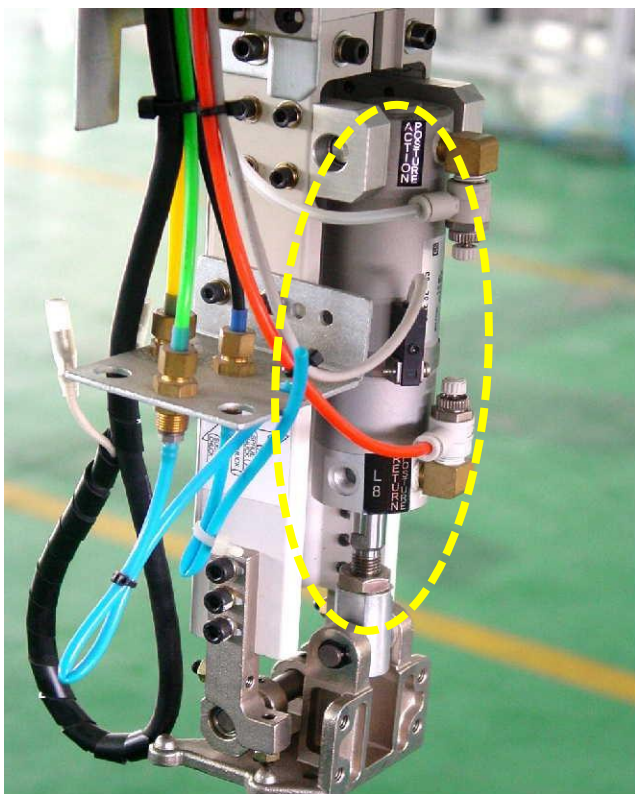


### 環保處理機械

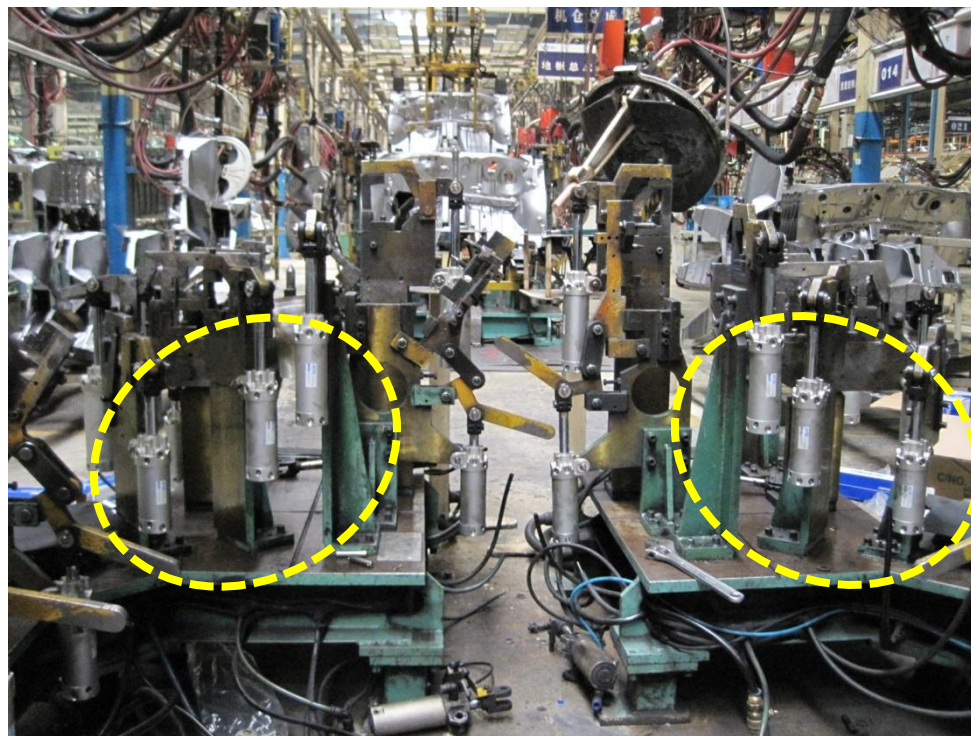


# 產品主要應用行業

## 自動機械手臂



## 汽車製造

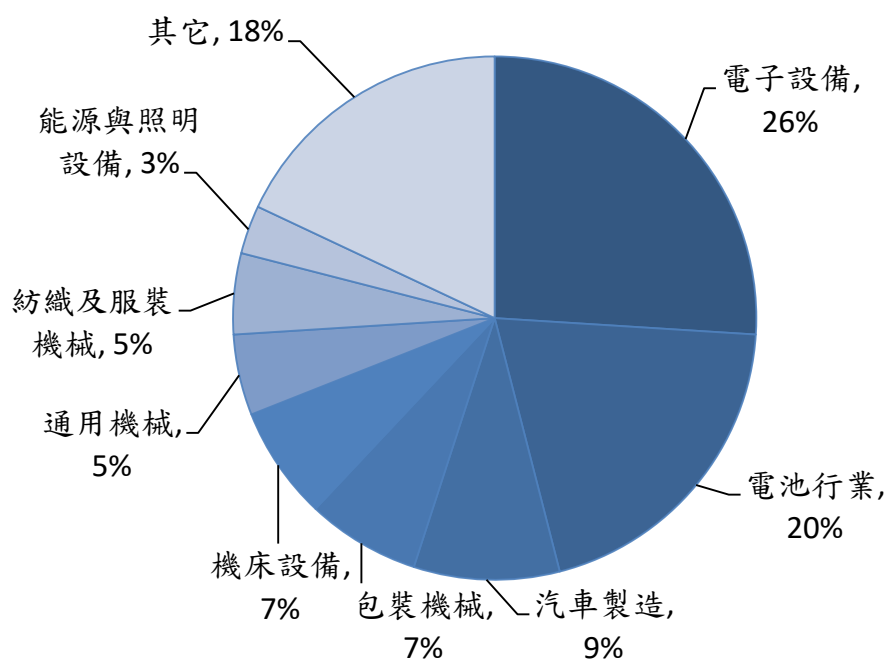
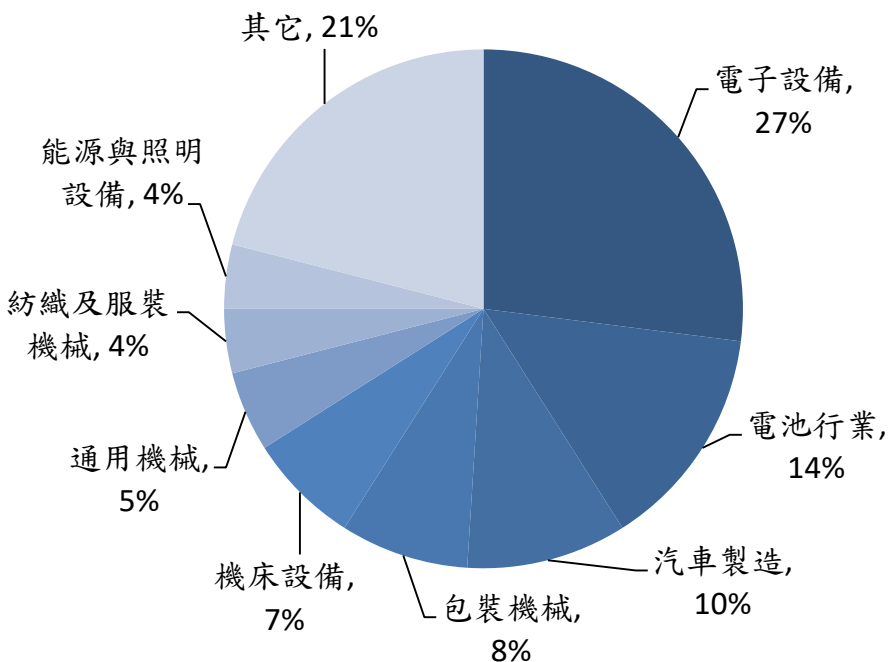


# 客戶銷售產業別

亞德客氣動產品主要應用產業相當廣泛，不受單一產業景氣波動影響，營收成長相當穩健。

## 2025年度

## 2026年第一季



註：上述客戶產業別之佔比，僅針對直接客戶之銷售金額統計，未包含佔合併營收約30%的經銷商銷售額。

## III · 競爭優勢

# 亞德客競爭優勢

## 自有品牌

- 以 **AIRTAC** 品牌行銷全球
- 為大中華地區品牌及規格制定者

## 自有通路

- 於中國市場擁有直營銷售通路
- 於中國市場提供24小時到廠維修及聯合服務

## 生產垂直整合

- 產品組成零部件自製率達八成以上
- 精準掌控生產成本提升產品毛利

## 生產技術創新

- 密封件技術維持產品高品質
- 持續工藝改良使毛利不斷攀升

# 全球佈局自有通路

**AIRTAC**

股票代號：1590



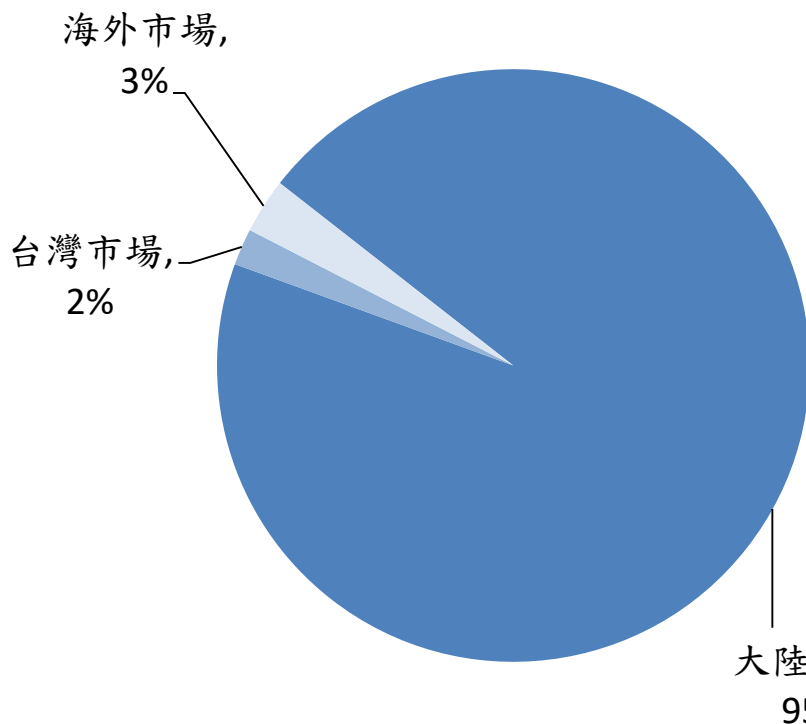
● 生產基地

● 海外銷售中心

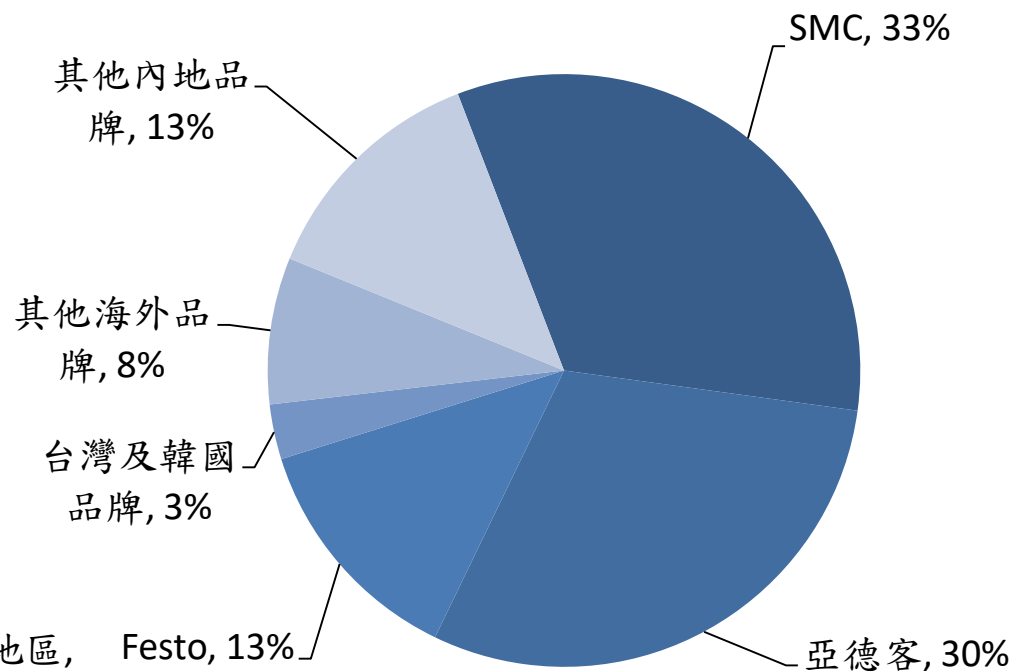
- ◆於大陸地區建有2個生產基地、3大區域銷售中心、4家直銷分公司和120家營業所。
- ◆在台灣地區建有1個生產基地，和3家辦事處。
- ◆於歐洲義大利設有1個銷售中心及組裝產能。
- ◆於日本設有1個銷售中心。
- ◆於馬來西亞設有1個銷售中心。
- ◆於泰國設有1個銷售中心。
- ◆於美國設有1個銷售中心。
- ◆海外市場擁有超過300家穩定配合的經銷通路，建立全球銷售網絡。

# 位居中國市場市佔第二大

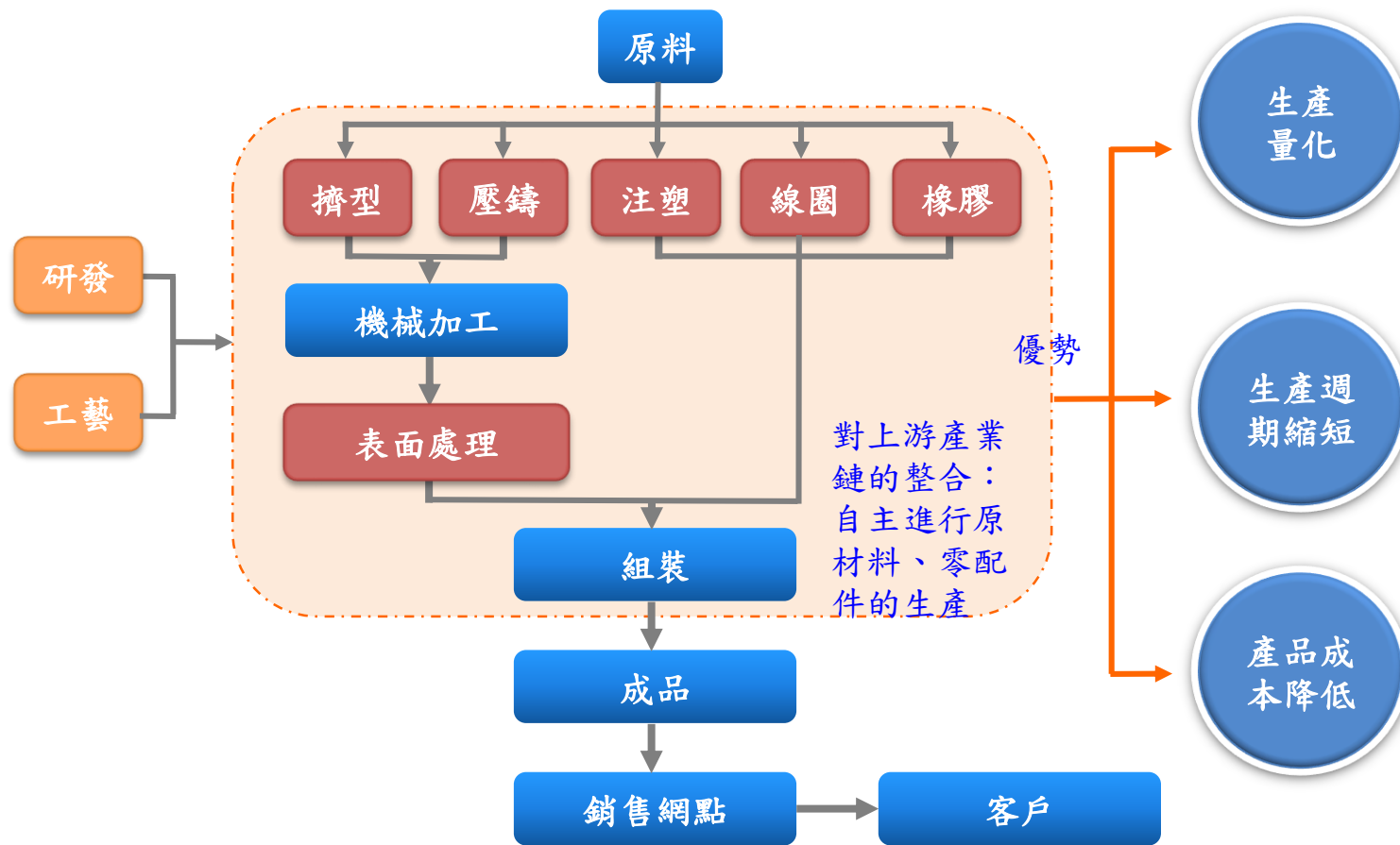
## 亞德客營收來源分布圖



## 中國氣動市場市佔率



- **生產及管理優勢**：亞德客採一條龍生產模式(即相關重要零組件均採自製)，並搭配彈性之管理制度，有效降低生產成本。

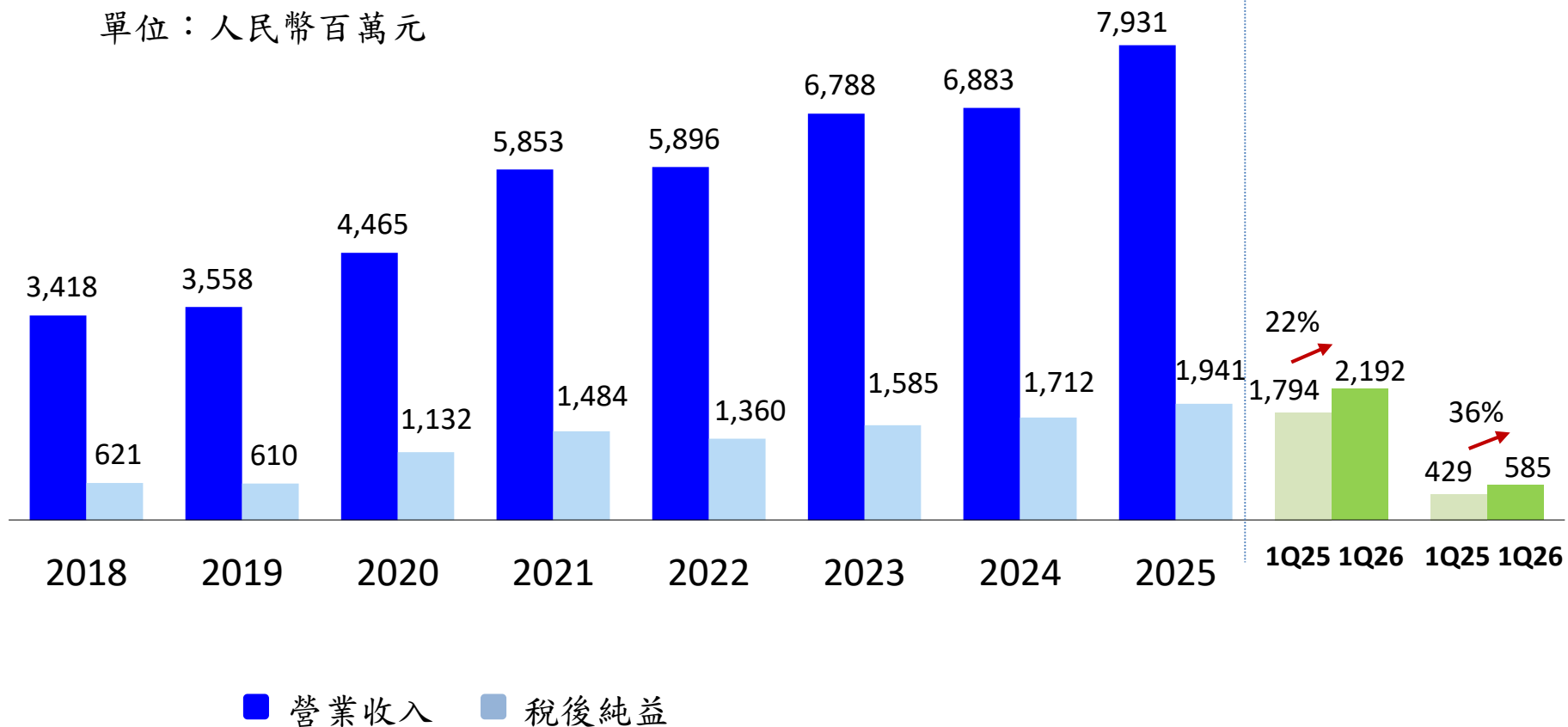


## IV·經營實績

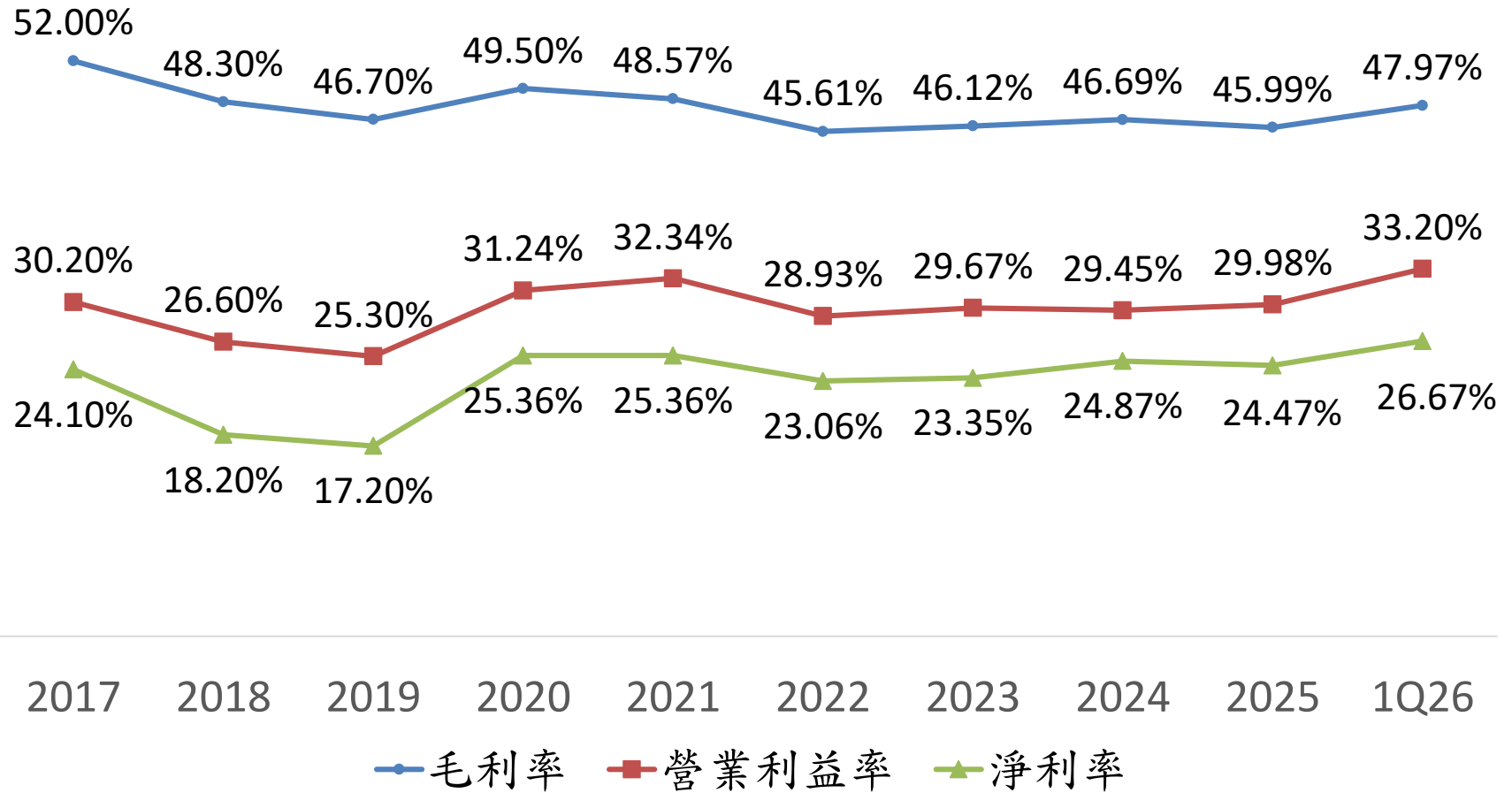
## 營收及稅後純益

營業收入 稅後純益

單位：人民幣百萬元



# 獲利趨勢圖



# 簡明損益表

**AIRTAC**

股票代號：1590

單位：人民幣佰萬元

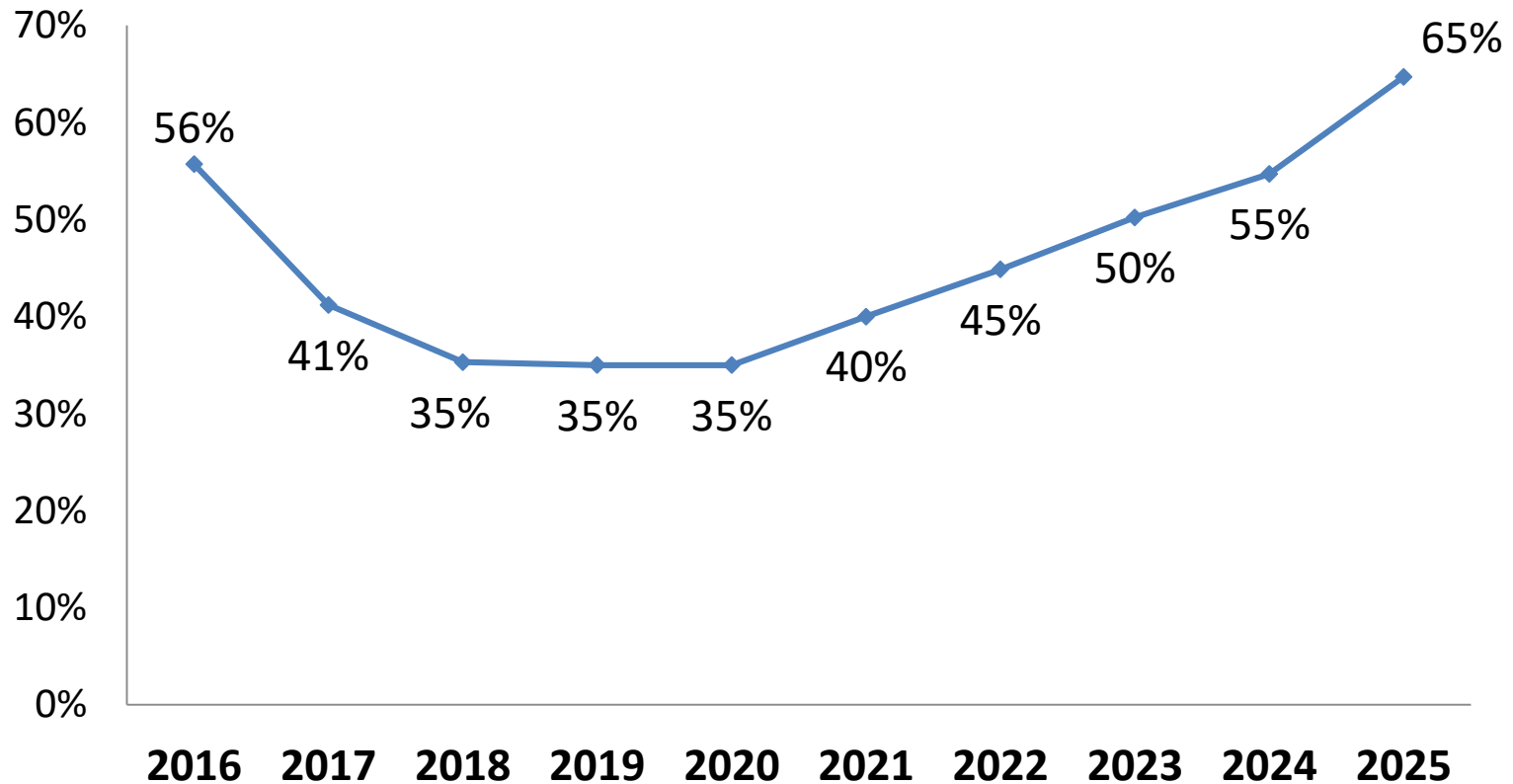
	2023		2024		2025		2026 Q1	
收入	\$6,788	100%	\$6,883	100%	\$7,931	100%	\$2,192	100%
成本	3,658	54%	3,669	53%	4,284	54%	1,140	52%
銷貨毛利	3,130	46%	3,214	47%	3,647	46%	1,052	48%
營業費用	1,116	16%	1,187	17%	1,269	16%	324	15%
營業利益	2,014	30%	2,027	30%	2,378	30%	728	33%
營業外收入及費用	11	-%	137	2%	81	1%	22	1%
稅前純益	2,025	30%	2,164	32%	2,459	31%	750	34%
所得稅費用	440	7%	452	7%	518	7%	165	7%
稅後淨利	\$1,585	23%	\$1,712	25%	\$1,941	24%	\$585	27%

# 資產負債表

單位：人民幣佰萬元

	2023		2024		2025		2026 Q1	
現金	\$2,326	17%	\$1,924	15%	\$909	7%	\$1,565	12%
應收款項	2,285	17%	2,170	17%	3,202	25%	3,385	25%
存貨	1,509	11%	1,519	12%	1,399	11%	1,407	11%
其他流動資產	77	1%	63	1%	61	1%	67	-%
固定資產及其他資產	7,218	54%	7,178	55%	7,227	56%	6,939	52%
<b>總資產</b>	<b>\$13,415</b>	<b>100%</b>	<b>\$12,854</b>	<b>100%</b>	<b>\$12,798</b>	<b>100%</b>	<b>\$13,363</b>	<b>100%</b>
銀行借款	\$2,631	20%	\$1,253	10%	\$48	-%	\$58	-%
其他流動負債	795	6%	780	6%	982	8%	2,255	17%
其他長期負債	145	1%	125	1%	72	1%	85	1%
<b>總負債</b>	<b>\$3,571</b>	<b>27%</b>	<b>\$2,158</b>	<b>17%</b>	<b>\$1,102</b>	<b>9%</b>	<b>\$2,398</b>	<b>18%</b>
<b>股東權益</b>	<b>\$9,844</b>	<b>73%</b>	<b>\$10,696</b>	<b>83%</b>	<b>\$11,696</b>	<b>91%</b>	<b>\$10,965</b>	<b>82%</b>
<b>負債 &amp; 股東權益</b>	<b>\$13,415</b>	<b>100%</b>	<b>\$12,854</b>	<b>100%</b>	<b>\$12,798</b>	<b>100%</b>	<b>\$13,363</b>	<b>100%</b>

# 股利發放率



2025年度配發現金股利每股人民幣6.28元 (約當每股新台幣29.11元)

# V·亞德客未來發展策略

# 亞德客未來發展目標及計畫

1. 產品線的擴增
2. 擴展銷售通路
3. 拓展外銷市場
4. 進入全球前三強

# Q & A